

# 保冷平袋

外側、内側にアルミ生地を使った、安価で遮光性の高い保冷平袋です。



生地アップ

品番	LC621	LC622	LC623
サイズ	200W×275H	245W×325H	280W×375H
素材	本体/PP不織布、アルミ蒸着フィルム ※両面テープはついておりません。		

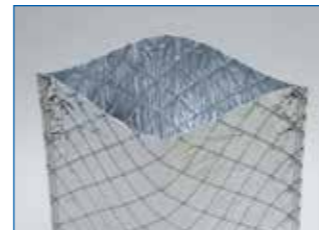
## 小判抜きも対応可能

**小判抜きで持ち手を**  
持ち手を型で抜き、  
お持ち帰りに便利な  
バッグに。



## 商品特長

内側もアルミ生地を使用し  
**遮光性、保冷効果アップ!**



# ソフトバッグ ベーシック



保冷剤袋としてご利用いただきますと、結露による濡れが軽減できます。

シルク OK 転写 OK PS OK

## S1 薄

## S2 薄

品番	LS101	LS102
サイズ	100W×150H	120W×200H
素材	本体/PP不織布	

※グリーンASはS2のみとなります。



# 保冷バッグシリーズ

アルミ表面を不織布で覆うことで **カラフル**で **リユース性**の高い保冷バッグ  
となっております。

## カラークール チャックシール小判抜き

シルク OK 転写 OK PS OK

小判抜き・トート共通



品番	LC627	LC628
サイズ	300/210W×207/295H×90D	390/260W×237/325H×130D
素材	本体/PP不織布、アルミ蒸着フィルム、PP	



## カラークール チャックシールトート

シルク OK 転写 OK PS OK



品番	LC629	LC630
サイズ	300/210W×232/280H×90D	390/260W×262/310H×130D
素材	本体/PP不織布、アルミ蒸着フィルム、PP	
持ち手サイズ	18W×249L	18W×339L



## チャックシール紹介

封印には密封性の高いチャックシールを使用。



チャックシールを  
採用することで、  
**機能性(密封度)**と、**低価格**  
を実現いたしました。

## 名入れ印刷承ります

100枚~  
注文可能



商品名やロゴマークを印刷して  
オリジナリティを演出できます。

◎名入れ印刷 生地特性上のご注意  
※1mm未満の線幅はカスレの原因になります。

販売代理店

## カラークール キルトバッグ

シルクOK 転写OK PS OK



キルト風のエンボス柄入

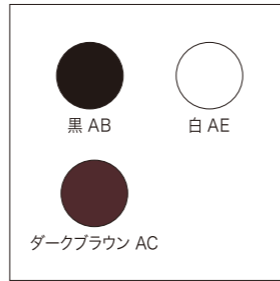


小

中

大

品番	LC624	LC625	LC626
サイズ	230W×240H×170D	260W×280H×200D	300W×350H×230D
素材	本体/PP不織布、PET中綿、アルミ蒸着フィルム、メタルホック、ポリエステルファスナー 底板/厚紙		
持ち手サイズ	20W×278L	20W×294L	25W×310L
箱サイズ	最大210W×100H×150Dまで	最大240W×125H×180Dまで	最大280W×180H×210Dまで



## カラークール トート

シルクOK

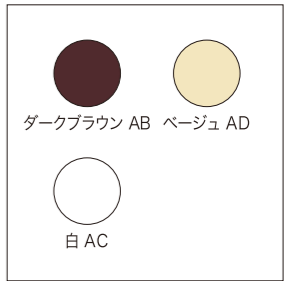


小

中

大

品番	LC631	LC632	LC633
サイズ	350/200W×200H×150D	410/240W×240H×170D	480/260W×260H×220D
素材	本体/PP不織布、発泡PE、アルミ蒸着フィルム、ポリエステルファスナー 底板/厚紙		
持ち手サイズ	20W×336L	20W×386L	20W×406L
箱サイズ	最大160W×110H×110Dまで	最大210W×140H×130Dまで	最大230W×140H×180Dまで



## カラークール ベーシック

シルクOK 転写OK PS OK



小

中

大

品番	LC661	LC662	LC663
サイズ	230W×240H×170D	260W×280H×200D	300W×350H×230D
素材	本体/PP不織布、発泡PE、アルミ蒸着フィルム、メタルホック、ポリエステルファスナー 底板/厚紙		
持ち手サイズ	20W×278L	20W×294L	25W×310L
箱サイズ	最大210W×100H×150Dまで	最大240W×125H×180Dまで	最大280W×180H×210Dまで

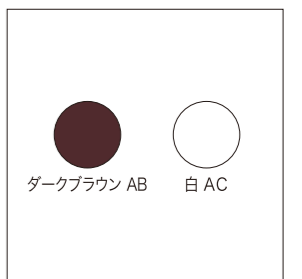


## カラークール スクエア

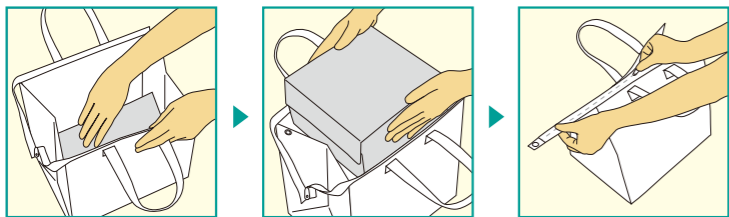
シルクOK



品番	LC651
サイズ	270W×150H×140D
素材	本体/PP不織布、発泡PE、アルミ蒸着フィルム、ポリエステルファスナー 底板/厚紙
持ち手サイズ	20W×312L
箱サイズ	最大250W×130H×120Dまで



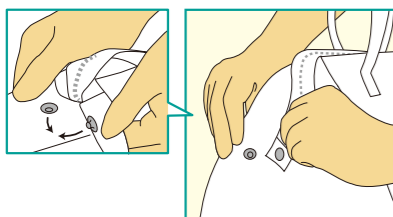
### カラークール ベーシック カラークール キルト 共通ご使用方法



底板を倒し、底面を広げます。

箱を入れ、

ファスナーを閉めます。



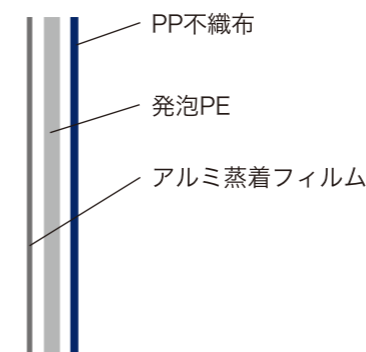
本体上部とファスナー端のホックを留め、コンパクトにまとめて出来上がりです。



### 商品特長

ベーシック、トート、スクエアは、**同じ三層生地構成**です。

#### 三層生地の断面図



内側にアルミ生地を使っているので遮光性が高くなっております。