



バレンタインデー
ホワイトデー



桜ハート柄 FP

商品コード	サイズ
QF018BB	185×125
QF007BB	130×130
QF008BB	160×160



身箱
ダークブラウン
AB

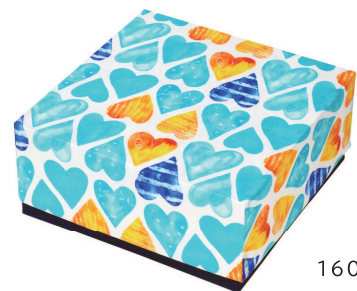


バレンハート柄 FP

商品コード	サイズ
QF018BA	185×125
QF007BA	130×130
QF008BA	160×160
QF019BA	200×200



身箱
ダークブラウン
AB



水色ハート柄 FP

商品コード	サイズ
QF018BC	185×125
QF007BC	130×130
QF008BC	160×160
QF019BC	200×200



身箱
コン
AT



水色花輪柄 FP

商品コード	サイズ
QF004AY	130×130
QF005AY	160×160



身箱
コン
AT

※受注単位:25個
※名称について:身箱=下の箱、フタ=上蓋
※商品の特性上、サイズ・色味に若干の差が出る場合がございます。予めご了承願います。
※紙面印刷の都合上、写真と現物商品は多少異なる場合がございます。
※カタログの無断転載・複写・引用を禁じます。

販売代理店

2022.11

2023 SPRING① フラットボックスシリーズ



フラットボックス って？

不織布と箱を組み合わせた新感覚の組み立て式の貼り箱です。

注目の3つの特長

小ロット

25 個単位でご注文

必要な時に必要な数だけご注文いただけます。
季節の限定商品や新商品のテスト販売など、気軽にお使いいただけます。

組み立て簡単

トムソン箱よりも素早く

押して立ち上げるだけの簡単組み立てなので数秒で完成。しかも、従来の組み立て式とは違い貼り箱のように箱の角がすっきりキレイです。

II 組み立て式貼り箱

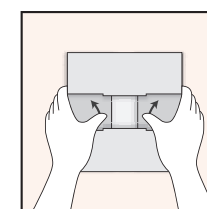
省スペース

貼り箱なのにコンパクト

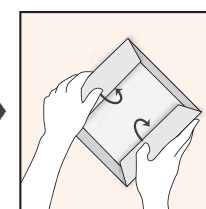
コンパクトに「豊んで納品」なので、省スペースで保管可能。店舗間や倉庫から店舗への配送などの物流コストも削減できます。



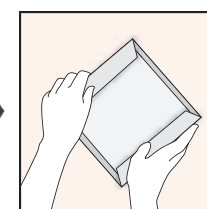
組み立て方法



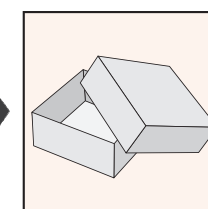
①矢印の2面を押して立ち上げます。



②残りの2面も押して立ち上げます。



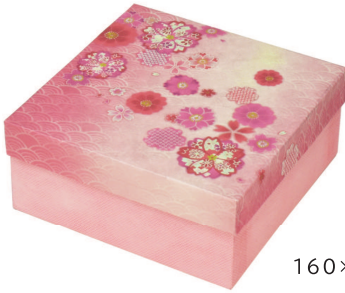
③身箱も同様に①・②を繰り返します。




完成



さくら



160×160



160×160

さくら青海波柄 FP

商品コード	サイズ
QF015AX	185×125
QF002AX	160×160
QF013AX	160×200

さくら矢がすり柄 FP

商品コード	サイズ
QF008BP	160×160
QF012BP	160×200

カラフル市松ばら桜柄 FP

商品コード	サイズ
QF007BN	130×130
QF008BN	160×160
QF019BN	200×200

桜がさね柄 FP

商品コード	サイズ
QF007BE	130×130
QF008BE	160×160

桜カラフル市松柄 FP

商品コード	サイズ
QF008BD	160×160
QF019BD	200×200

ひなまつり



130×130

160×160

200×200

ひなまつり市松柄 FP

商品コード	サイズ
QF004AZ	130×130
QF005AZ	160×160
QF017AZ	200×200

サイズ
展開

※季節によって展開していないサイズがございます。
(今季節はQF001、QF014、QF016の展開はございません。)

身箱\サイズ	185×125×50	160×200×65	130×130×70	160×160×70	200×200×65
上生菓子セット例(縦)					
上生菓子セット例(横)					
和菓子セット例(縦)					
洋菓子セット例(横)					
和菓子セット例					
洋菓子セット例					
和洋菓子セット例					
身箱\サイズ	【QF015】フタ27★	【QF013】フタ27	【QF001】フタ27	【QF002】フタ27	【QF014】フタ27
フタ浅	【QF015】フタ27★	【QF016】フタ34	【QF004】フタ37	【QF005】フタ37	【QF017】フタ34
フタ中	【QF018】フタ43	【QF012】フタ58	【QF007】フタ63	【QF008】フタ63	【QF019】フタ58
フタ深					

※身箱(下の箱)幅×奥行×高さは内寸表記、フタ=上蓋の高さは外寸表記です。(単位:mm)
※ ★185×125×50のフタ中は、【QF015】フタ27と兼用となっております。

2

3